

INWERTERY FOTOWOLTAICZNEJ **EAST**

INSTRUKCJA OBSŁUGI APLIKACJI SOLARMAN



DYSTRYBUTOR W POLSCE

XDISC S.A.

Ul. Jagiellońska 82

Tel. +48 22 811 21 45

Email pv@x-disc.pl

PL

INWERTERY FOTOWOLTAICZNEJ EAST INSTRUKCJA OBSŁUGI APLIKACJI SOLARMAN

**DYSTRYBUTOR W POLSCE
XDISC S.A.**

Ul. Jagiellońska 82

Tel. +48 22 811 21 45

Email pv@x-disc.pl

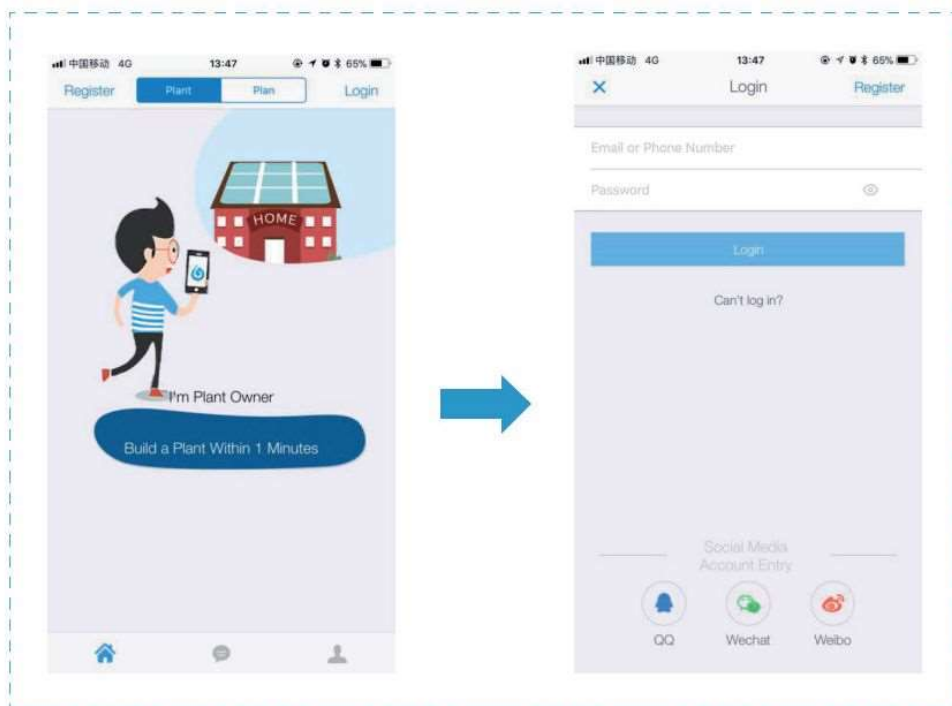
1. Pobierz aplikację

iPhone : Wyszukaj aplikację „SOLARMAN” w sklepie Apple Store.

Android : Wyszukaj aplikację „SOLARMAN” w sklepie Google Play.

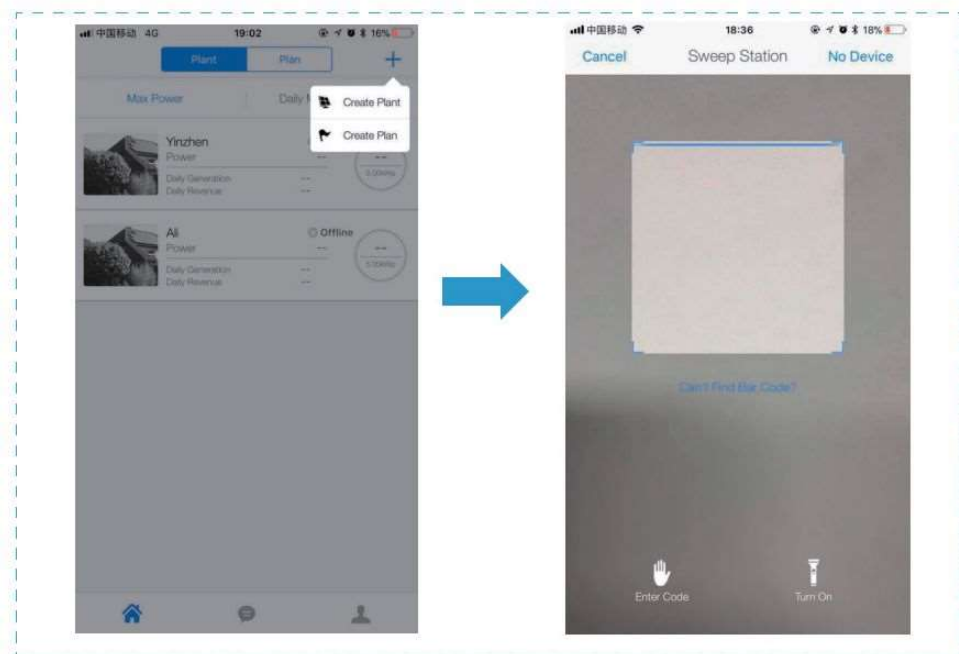
2. Zarejestruj

Kliknij [Zarejestruj], aby utworzyć nowe konto. Do rejestracji można wykorzystać pocztę elektroniczną.



3. Utwórz instalację

3.1 Kliknij przycisk [+] i wybierz opcję [Utwórz instalację]. Następnie zeskanuj numer seryjny rejestratora lub wprowadź numer seryjny ręcznie.

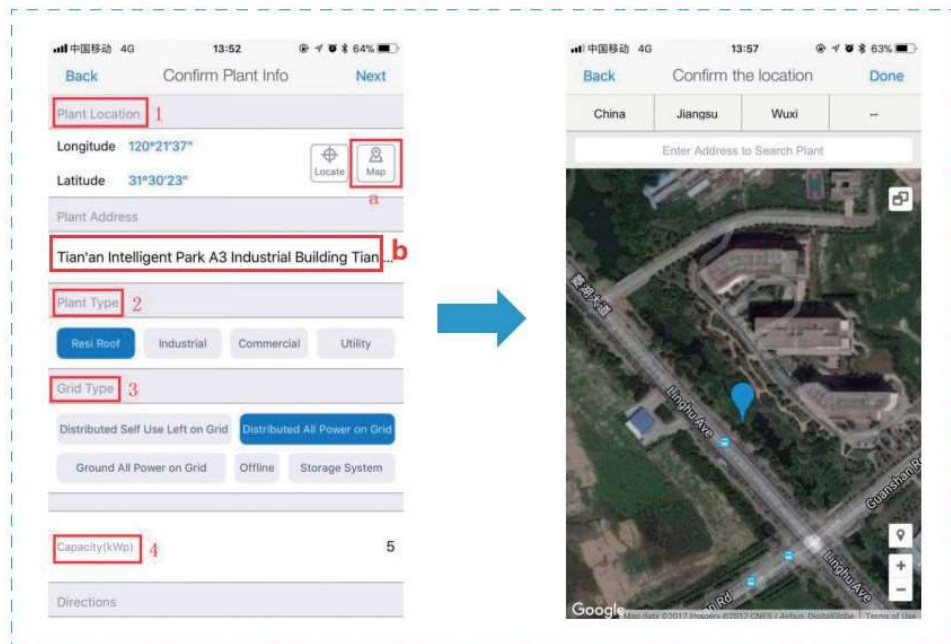


3.2 Edytuj informacje o instalacji.

- (1) Potwierdź lokalizację swojej instalacji (funkcja GPS automatycznie określi lokalizację instalacji; jeśli chcesz zmienić lokalizację, kliknij ikonę „mapy”, a następnie ręcznie wpisz adres w polu b)
- (2) Wybierz typ instalacji
- (3) Wybierz typ sieci energetycznej
- (4) Wprowadź moc instalacji

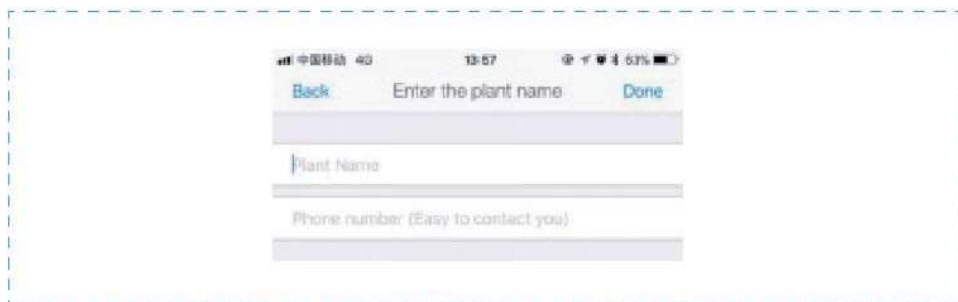
INSTRUKCJA OBSŁUGI APLIKACJI SOLARMAN

(Możesz zachować ustawienia domyślne w pozostałej części pola pustego, ponieważ aplikacja uzyskała lokalne ceny energii elektrycznej i dotacje)

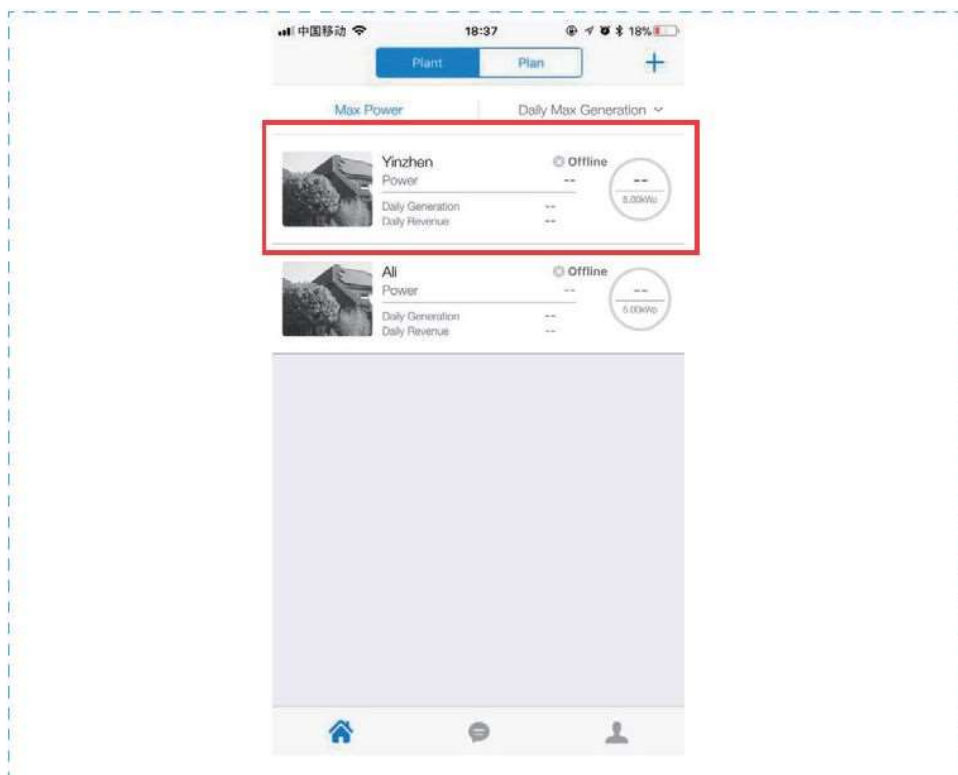


3.3 Wprowadź nazwę instalacji

Sugeruje się utworzenie nazwy instalacji, jak „lokalizacja + nazwa + moc” (np. Wuxi IGEN 8,1 KW), a następnie kliknięcie przycisku [Gotowe],

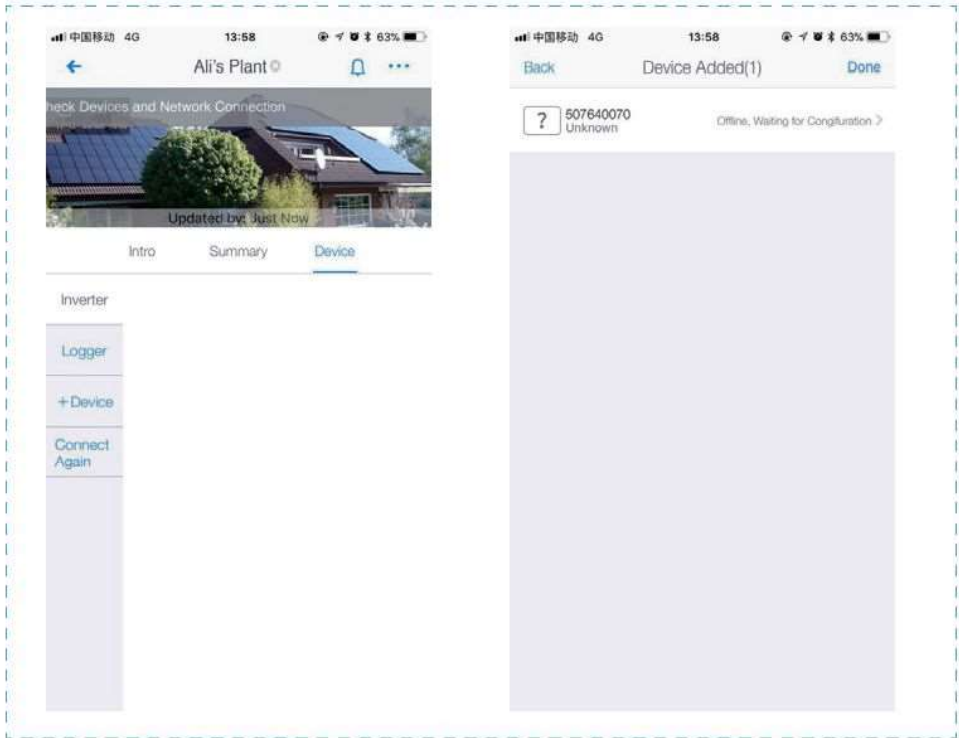


3.4 Teraz możesz zobaczyć swoją instalację na stronie głównej.



4. Skonfiguruj połączenie Wi-Fi

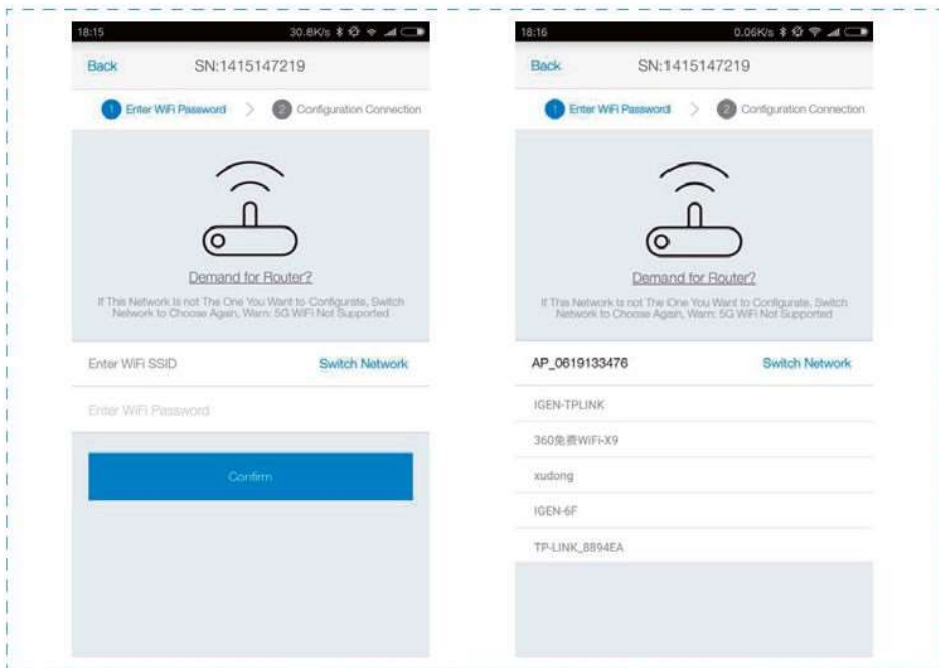
Wybierz instalację i na karcie [Urządzenie] kliknij opcję [Połącz ponownie]. Wybierz urządzenie i kliknij przycisk [Gotowe], aby przejść do następnego kroku.



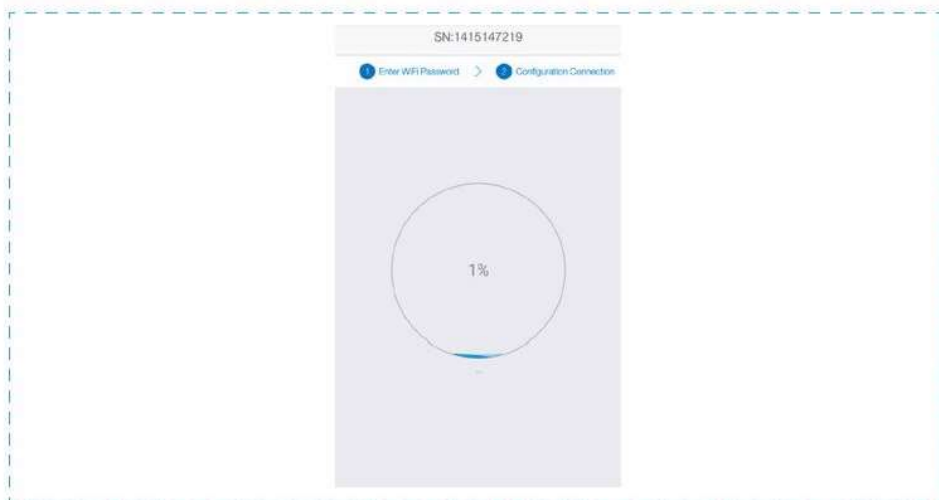
Konfiguracja (dla użytkowników systemu Android)

(1) Aplikacja automatycznie wykryje Twoją sieć Wi-Fi, należy więc wprowadzić hasło Wi-Fi, aby kontynuować konfigurację. Jeśli sieć nie jest prawidłowa, wybierz opcję [Przełącz sieć], a następnie znajdź lub wprowadź ręcznie identyfikator sieci.

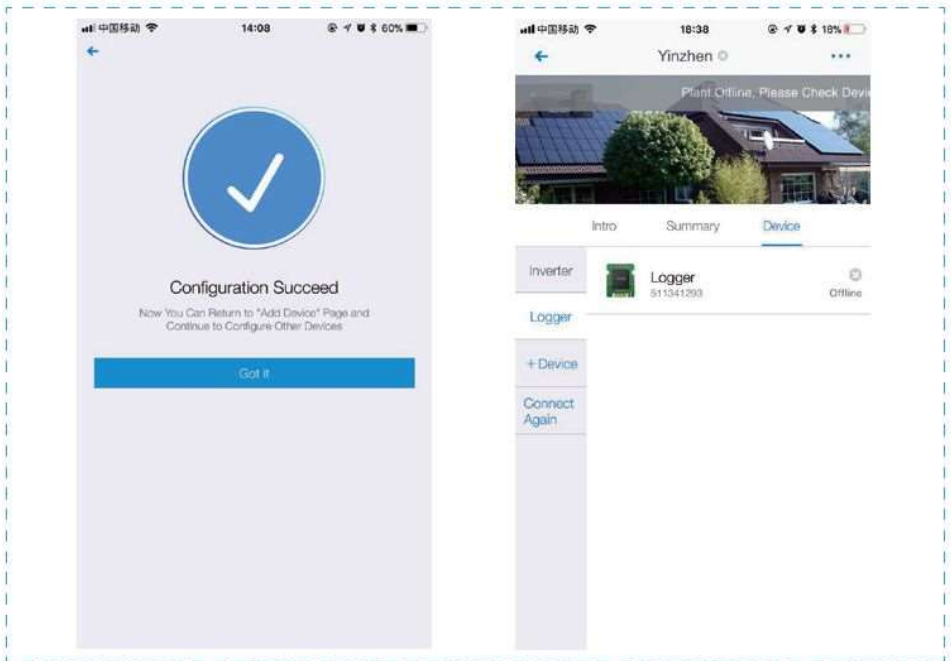
INSTRUKCJA OBSŁUGI APLIKACJI SOLARMAN



(2) Połączenie zostanie automatycznie nawiązane po podłączeniu sieci.



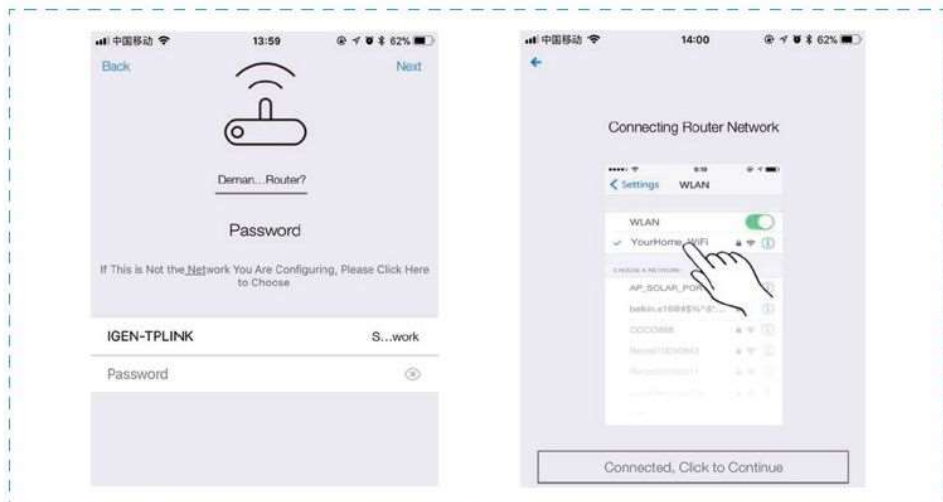
(3) Pomyślna konfiguracja trwa zwykle 3-5 minut. Następnie możesz wrócić do zakładki [Urządzenie] i kliknąć opcję [+Urządzenie], aby dodać więcej urządzeń.



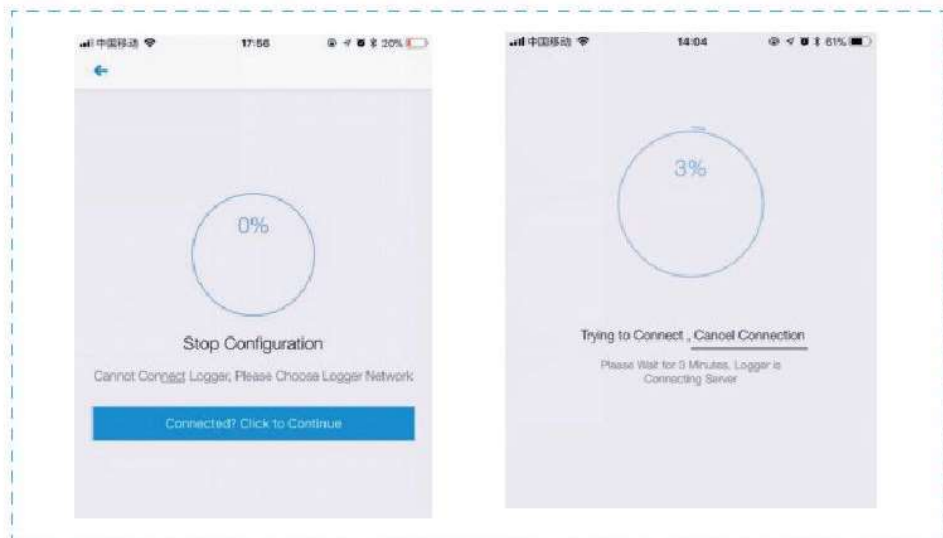
Konfiguracja (dla użytkowników systemu iOS)

(1) Aplikacja automatycznie wykryje Twoją sieć Wi-Fi, należy więc wprowadzić hasło Wi-Fi, aby kontynuować konfigurację. Jeśli sieć nie jest prawidłowa, wybierz opcję [Przełącz sieć], a następnie znajdź lub wprowadź ręcznie identyfikator sieci.

INSTRUKCJA OBSŁUGI APLIKACJI SOLARMAN



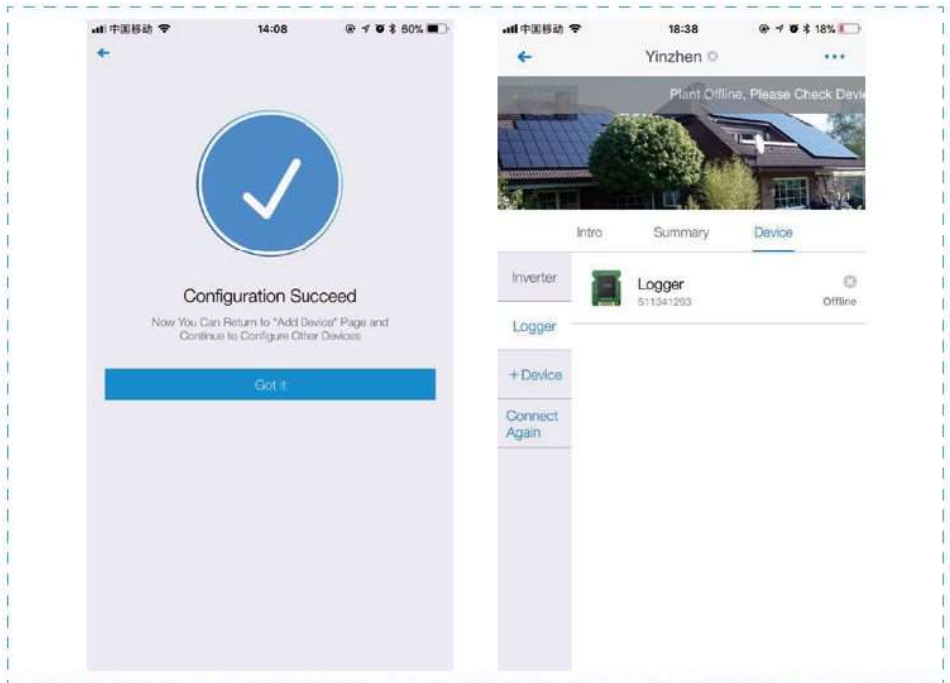
(2) Przejdź do interfejsu [Ustawienia sieciowe] iPhone'a i wybierz sieć rejestratora AP_XXXXX(S/N). Następnie wróć do aplikacji SOLARMAN, a rejestrator rozpocznie konfigurację.



Uwaga

Jeśli nie może znaleźć AP_XXXXX(S/N) na liście sieci bezprzewodowych, upewnij się, że odległość pomiędzy routerami Wi-Fi a rejestratorem nie przekracza 10 metrów. Z połączeniem lub ustawieniem może pojawić się problem. Jeśli powtórzyłeś powyższe kroki i nadal nie możesz znaleźć AP_XXXXX, postępuj zgodnie z instrukcją rejestratora w celu rozwiązania problemu lub skontaktuj się z naszym Centrum Obsługi Klienta.

(3) Pomyślna konfiguracja trwa zwykle 3-5 minut. Następnie możesz wrócić do zakładki [Urządzenie] i kliknąć opcję [+Urządzenie], aby dodać więcej urządzeń.



Jeśli konfiguracja nie powiodła się, może to wynikać z następujących przyczyn:

1. Hasło routera jest nieprawidłowe. Kliknij przycisk [Spróbuj ponownie] i sprawdź hasło.
2. Sygnał sieciowy routera jest słaby, a rejestrator znajduje się zbyt daleko od routera. Umieść router bliżej rejestratora.
3. Zbyt szybkie kliknięcie podczas łączenia z punktem dostępowym rejestratora. Oczekaj kilka sekund, a następnie przejdź do konfiguracji po podłączeniu punktu dostępowego rejestratora.

Jeśli wystąpią następujące sytuacje, zmień konfigurację sieci rejestratora:

1. Zmień router
2. Zmień hasło Wi-Fi
3. Zmień identyfikator SSID routera
4. Routery firmowe mogą ograniczać łączność Wi-Fi.